

PRIORIT

Fire | Resistant | Components

Fire
Resistance
90 Min.

Smoke
Protection
min leakage

Material
+ Decor
A2 Class

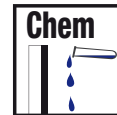
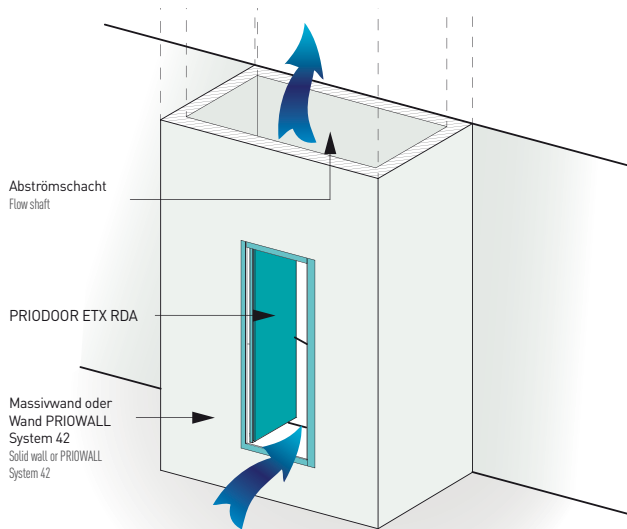
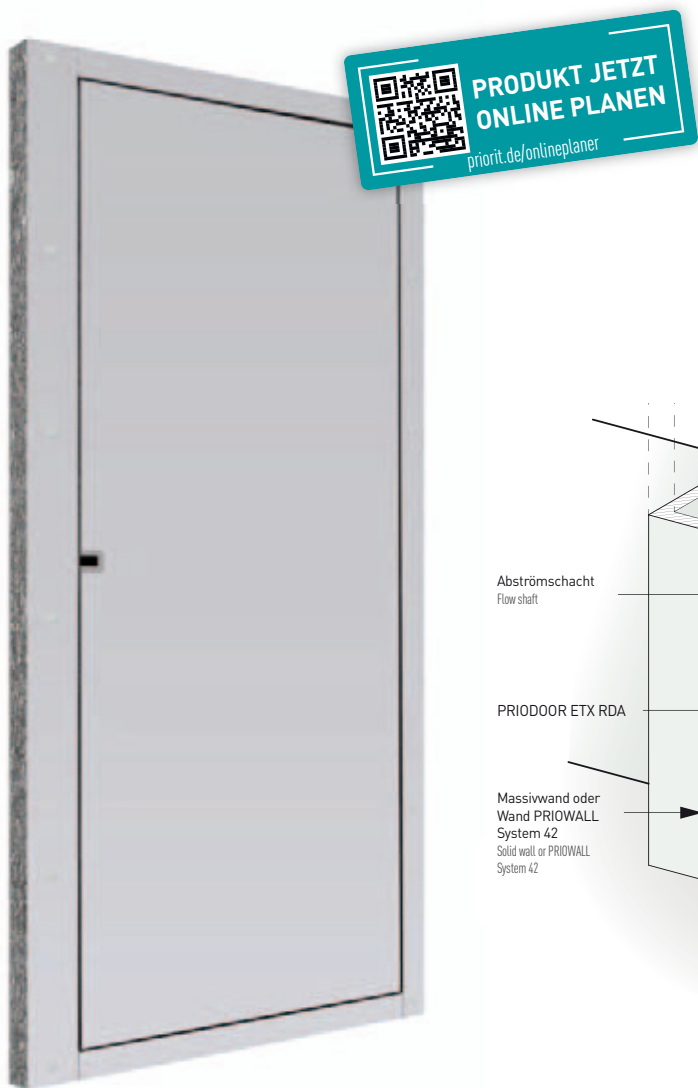
SYSTEM 42



Entrauchungsklappen

Für Rauchschutz-Druck-Anlagen – nach EN 12101-8

Smoke damper for pressure differential type smoke control systems – to EN 12101-8



PRIODOOR ETX RDA

Entrauchungsklappe

Großformatige, einflügelige, feuerbeständige Entrauchungsklappe, speziell **konzipiert zum Verschluss von Abströmschächten** als Bestandteil von RDA (Rauchschutz-Druck-Anlagen). Anwendungsziel ist die **Rauchfreihaltung von Sicherheitstreppenhäusern**. Die Entrauchungsklappe **öffnet im Brandfall selbsttätig** durch die Steuerung bauseitiger RDA. Großformatige Querschnitte bieten eine freie, ungehinderte Abströmfläche für Brandgase. Der Verschluss ist rauchdicht und bietet eine Feuerwiderstandsfähigkeit über 90 Minuten.

Funktion

- Prüfung als Entrauchungsklappe
- Feuerwiderstandsfähigkeit 90 Minuten
- Klassifizierung bis zu EI 120 (Prüfergebnis)
- Rauchschutz
- Dichtschließend
- Druck- / sogstabil bis 500 Pa

Smoke damper

Large-size, single-vent, fire resistant, specially designed for installation in RDA outlet ducts (RDA = Smoke protection pressure systems). The aim of the application is to keep safety staircases smoke-free. When a fire occurs, the exhaust damper is automatically opened by the control unit of the RDA supplied by the customer. Large-size cross sections offer a free unhindered outlet surface area for combustion gases. The closure is smoke-proof and offers fire resistance for up to 90 minutes.

Function

- Tested as a smoke damper
- Fire resistance 90 minutes
- Classification up to EI 120 (test result)
- Smoke protection
- Tight seal
- Pressure / suction stable up to 500 Pa



- Türbeschlag mit Kettenantrieb
- Door fitting and chain drive



- Viele Oberflächen möglich
- Many surfaces possible



- Umlaufende Brand- und Rauchschutzdichtungen
- Circumferential fire and smoke protection seals

Aufbau

- Einflügeliger Schachtabschluss mit hoher mechanischer Beständigkeit
- Flächenbündige Montage in massiver Schachtwand mit Montagerahmen
- Freie großformatige Abströmfläche
- Bauhöhe Außenmaß von 1134 mm bis 2500 mm, je nach Wandart
- Baubreite Außenmaß von 500 mm bis 1000 mm
- Gefalzte Blockzarge: dreiseitig 64 mm, Schloßseite 139 mm
- Umlaufende Rauch- und Brandschutzdichtungen, selbsttätig aufschäumend bei Brand
- Hochwertige Edelstahlbänder

Antrieb

- Öffnung und Verschluss durch Kettenantrieb
- Systemspannung 24 V DC
- Stromaufnahme 40 mA, max. 1 A im Abschaltmoment
- Mit integriertem einstellbarem Endlagenschalter; Standard: „Endlage“ offen
- Verschluss mit Lastabschaltung, mit akustischen und optischen Signal
- Einstellung des Kettenantriebes über Software
- Anschlussleitung Kettenantrieb 6-polig, 3,00 m (jeweils 2 Adernpaare für Antrieb, Endlagen und Programmierung)

Construction

- Single panel shaft closing with high mechanical durability
- Flush-fitting assembly in solid shaft walls with assembly frames
- Free large format flow surface
- External construction height from 1134 mm to 2500 mm, depending on wall systems
- External construction width from 500 mm to 1,000 mm
- Folded block frame: three sided 64 mm, locking side 139 mm
- All round smoke and fire protection seals, automatically foams in the event of fire
- High-quality stainless steel bands

Drive

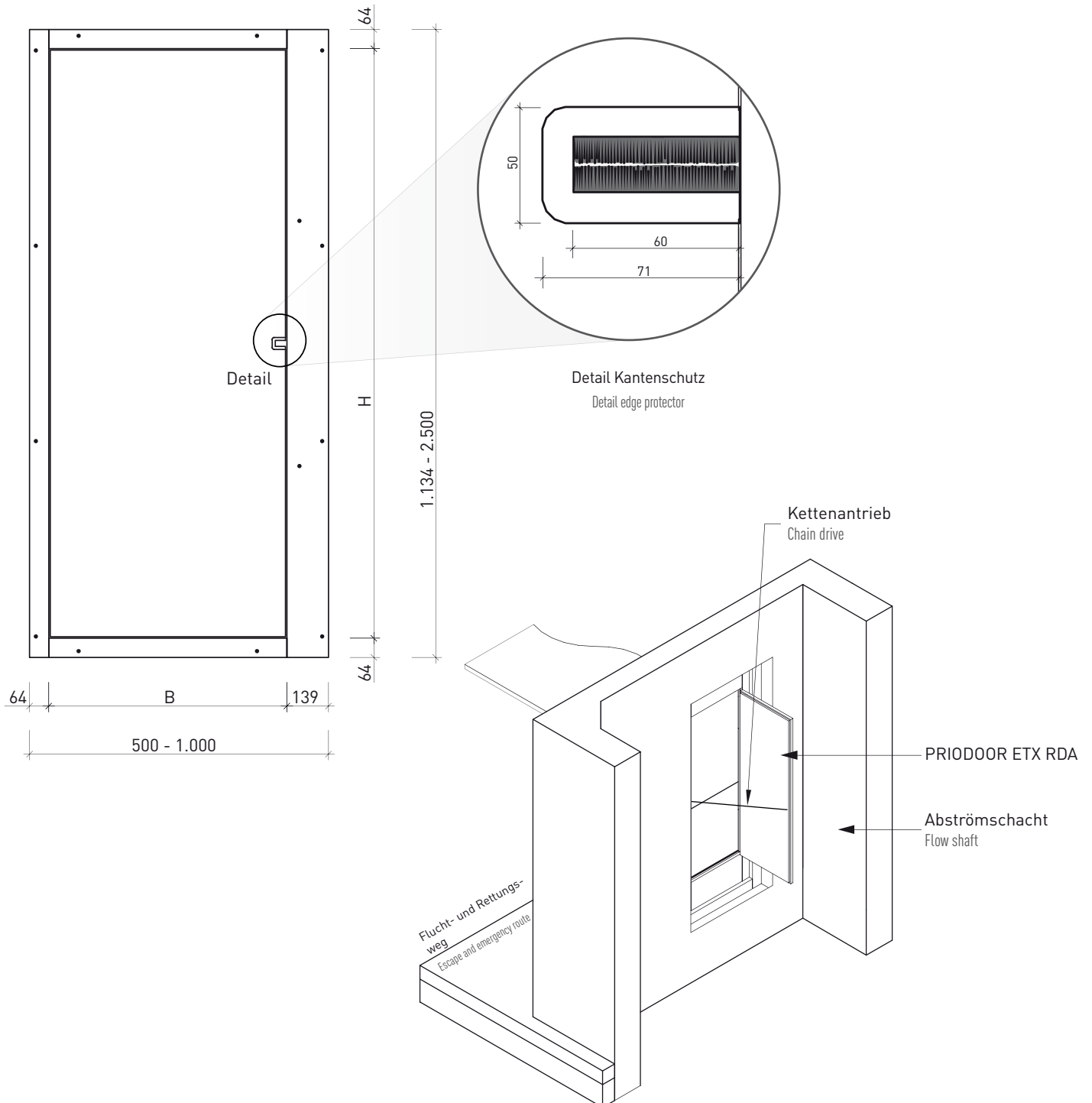
- Opened and closed by chain drive
- System voltage 24 V DC
- Power consumption 40 mA, max. 1 A in cut-out torque
- With integrated adjustable limit switch; standard: „End position“ open
- Lock with power cut-off, with acoustic and optical signal
- Chain drive adjusted by software
- Connector cable chain drive 6-pole, 3.00 m (2 conductors each for drive, limit and programming)



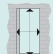


Materialgüte

- Baustoff mit Oberflächenbeschichtung nichtbrennbar, Klassifizierung A2 - s1, d0
- Standardoberfläche CPL
- Standardfarbe lichtgrau - ähnlich RAL 7035, Kanten und Fasen dunkel abgesetzt

Material characteristic

- Building Material with non-combustible surface coating, classification A2 - s1, d0
- Standard CPL surface
- Standard colour light grey - similar to RAL 7035, coloured edges and chamfers



Art.	 H x B mm	 H x B mm	 H x B mm	 ¹⁾ kg	 DIN
------	--	--	--	---	---

ETX-RDA-FK91-SAF Individuelle Maßanfertigung zum Standardpreis: Außenhöhe 1134 - 2500 mm und Außenbreite 500 - 1000 mm; Abströmfläche ist abhängig von der Türblattgröße und vom Öffnungswinkel  | Individual custom production for the standard price: external height 1134 - 2500 mm and external width 500 - 1000 mm; flow surface depends on the door panel size and the aperture angle 

Feuerwiderstandsfähigkeit 90 Minuten

ETX-RDA – 1-flügelig, flächenbündig | Flush with the adjacent areas

ETX-RDA-FK91-115-050	1150 x 500	1022 x 297	1170 x 520	62	R
ETX-RDA-FK91-135-070	1350 x 700	1222 x 497	1370 x 720	86	R
ETX-RDA-FK91-150-080	1500 x 800	1372 x 597	1520 x 820	102	R
ETX-RDA-FK91-180-090	1800 x 900	1672 x 697	1820 x 920	129	R
ETX-RDA-FK91-210-100	2100 x 1000	1972 x 797	2120 x 1020	160	R

¹⁾ Gewicht ohne Montagerahmen | Weight without assembly frames

Weitere Größen finden Sie in unserer Planungshilfe unter www.priorit.de

Further sizes are available in our design tool at www.priorit.de

Lieferumfang

- Entrauchungsklappe
- Montagerahmen
- Kettenantrieb mit Anschlußleitung (3,00 m)
- Befestigungsmaterial

Scope of delivery

- Smoke damper
- Assembly frame
- Chain drive with connector cable (3.00 m)
- Attachment material

Optionen und Zubehör

Options and accessories

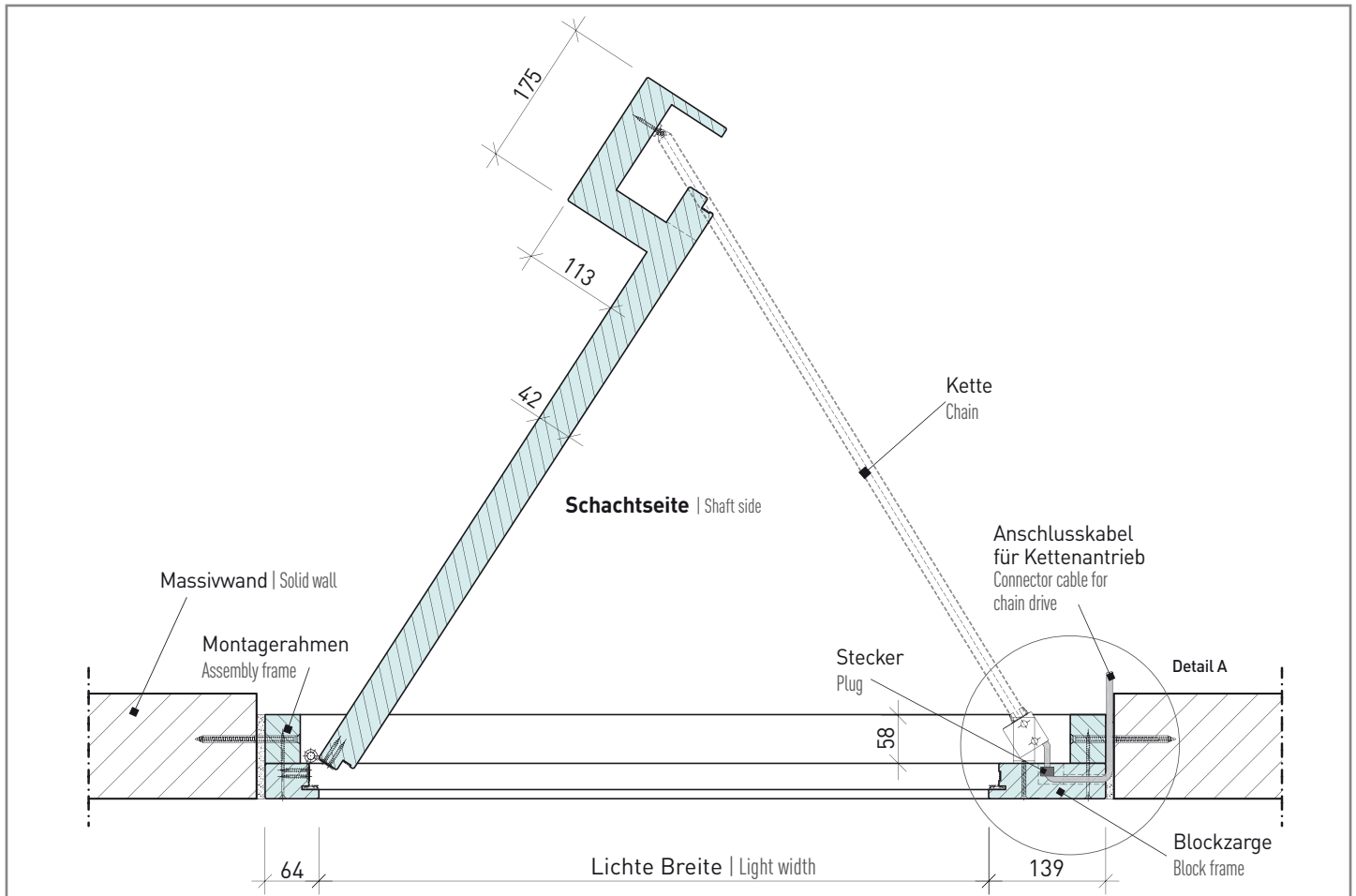


- Inbetriebnahmeset
- Commissioning set

Art.	Zubehör Accessories
ETX-RDA-SET	Inbetriebnahmeset – Zur Funktionsprüfung und Einstellung des Antriebes vor Ort; bestehend aus: Anschlusskasten mit Netzteil 24V, Programmierset Commissioning set – For functional testing and adjustment of the driving on site; consisting of: connection box with 24V power supply, programming set

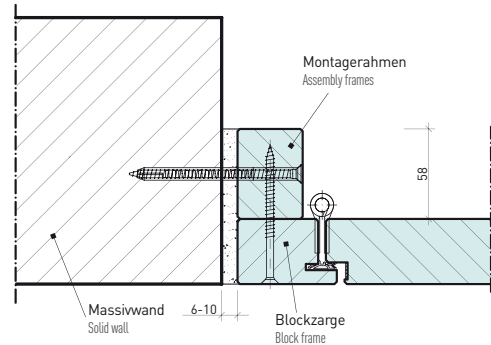
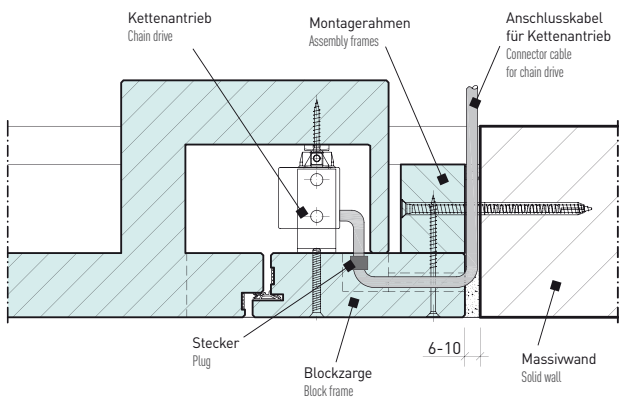
Ausschreibungstext und Preisliste im Internet: priorit.de | Text for invitation to tender and price list: www.priorit.de

Einbau in Massivwand | Installation in solid wall

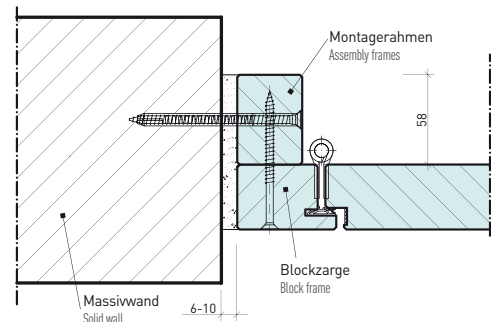


Schnittdarstellung PRIODOOR ETX RDA | Cross section PRIODOOR ETX RDA

Detail A



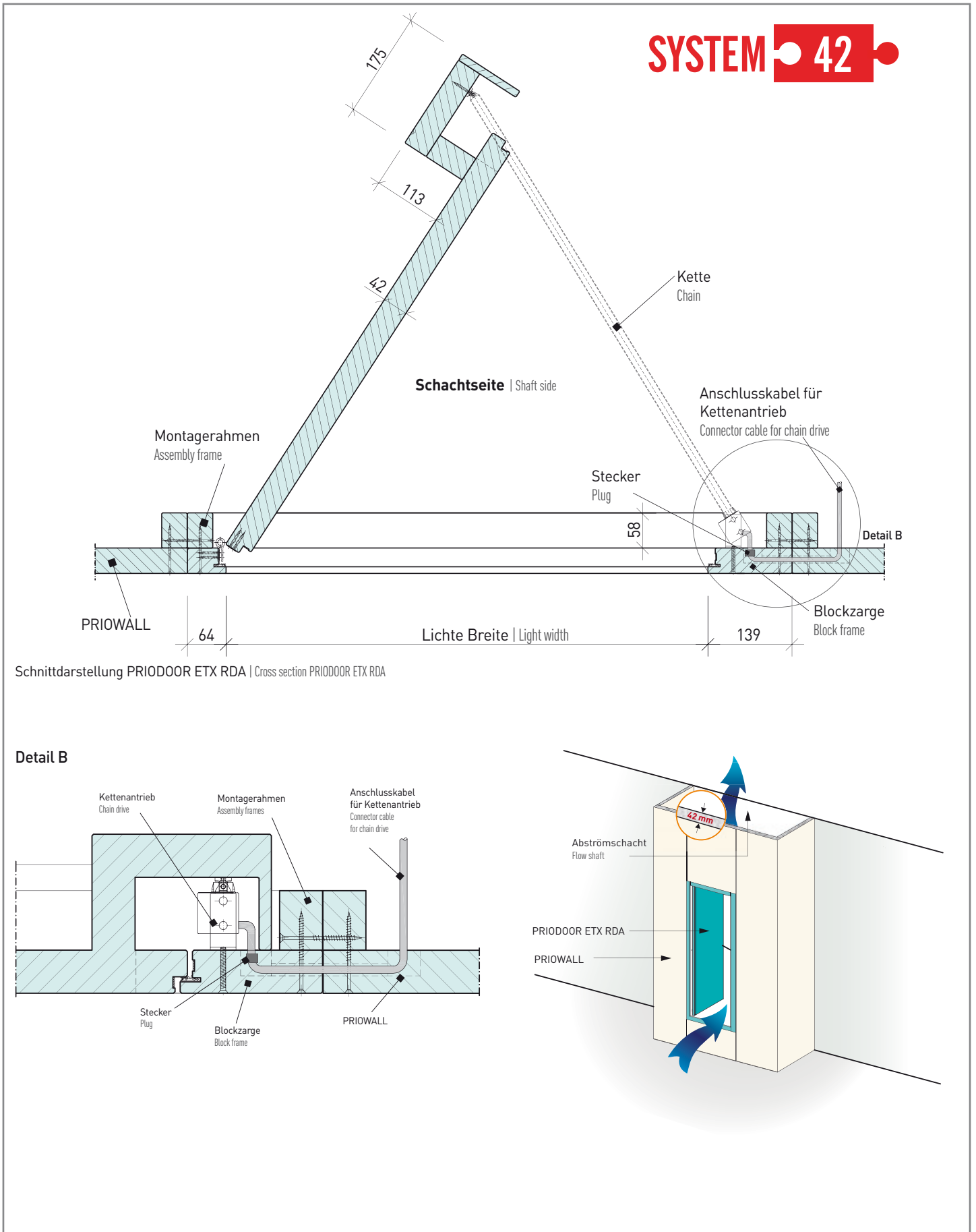
Flächenbündiger Einbau
Flush installation



Einbau mittig
Centred installation

Schematische Darstellungen, ohne Maßstab | Schematic illustrations, without scale

Einbau in PRIOWALL | Installation in PRIOWALL



Schematische Darstellungen, ohne Maßstab | Schematic illustrations, without scale



SYSTEM 42



PRIODOOR ETX RDA H

Entrauchungsklappe, horizontal

Großformatige, einflügelige, feuerbeständige Entrauchungsklappe, **speziell konzipiert zum Verschluss von Abströmschächten** als Bestandteil von RDA (Rauchschutz-Druck-Anlagen). Anwendungsziel ist die **Rauchfreihaltung von Sicherheitstreppenhäusern**. Die Entrauchungsklappe **öffnet im Brandfall selbsttätig** durch die Steuerung bauseitiger RDA. Großformatige Querschnitte bieten eine freie, ungehinderte Abströmfläche für Brandgase. Der Verschluss ist rauchdicht und bietet eine Feuerwiderstandsfähigkeit über 90 Minuten.

Funktion

- Prüfung als Entrauchungsklappe
- Feuerwiderstandsfähigkeit 120 Minuten
- Klassifizierung EI 120 (Prüfergebnis)
- Rauchschutz
- Dichtschließend
- Druck- / sogstabil bis 500 Pa

Smoke damper, horizontal

Large format, single leaf, fire resistant smoke control damper especially designed for installation in air release shafts of RDA (RDA = Smoke protection pressure systems). The aim of the application is to keep safety staircases smoke-free. In case of fire the smoke control damper is opened automatically by the controls of the on-site RDA. Large-format cross-sections provide a clear, unobstructed air release area for fire gases. The closure is smoke-tight and provides fire resistance for 90 minutes.

Function

- Tested as a smoke damper
- Fire resistance 90 minutes
- Classification EI 120 (test result)
- Smoke protection
- Tight seal
- Pressure / suction stable up to 500 Pa



- Türbeschlag mit Kettenantrieb
- Door fitting and chain drive



- Viele Oberflächen möglich
- Many surfaces possible



- Umlaufende Brand- und Rauchschutzdichtungen
- Circumferential fire and smoke protection seals



- Gaszugfeder (je nach Größe des Klappenblattes)
- Gas springs (depending on the size of the damper leaf)

Aufbau

- Einflügeliger Schachtabschluss mit hoher mechanischer Beständigkeit
- Flächenbündige Montage in PRIOWALL mit Montagerahmen
- Freie großformatige Abströmfläche
- Baubreite Außenmaß von 900 mm bis 2100 mm
- Bauhöhe Außenmaß von 379 mm bis 1000 mm
- Gefälzte Blockzarge ohne Gaszugfeder: dreiseitig 64 mm, Schloßseite 139 mm
- Gefälzte Blockzarge mit Gaszugfeder: 2 x 64 mm und 2 x 139 mm
- Umlaufende Rauch- und Brandschutzdichtungen, selbsttätig aufschäumend bei Brand
- Hochwertige Edelstahlbänder
- Gaszugfeder je nach Größe des Klappenblattes im Lieferumfang enthalten

Antrieb

- Öffnung und Verschluss durch Kettenantrieb
- Systemspannung 24 V DC
- Stromaufnahme 40 mA, max. 1,2 A im Abschaltmoment
- Mit integriertem einstellbarem Endlagenschalter
- Verschluss mit Lastabschaltung, mit akustischen und optischen Signal
- Einstellung des Kettenantriebes über Software
- Anschlussleitung Kettenantrieb 5-polig, 3,00 m (jeweils 1 Adernpaar für Antrieb, Endlagen und Programmierung)

Construction

- Single panel shaft closing with high mechanical durability
- Flush-fitting assembly in PRIOWALL with assembly frames
- Free large format flow surface
- External construction width from 900 mm to 2.100 mm
- External construction height from 379 mm to 1.000 mm
- Rebated wooden door casing without gas spring: three sides 64 mm, lock side 139 mm
- Rebated wooden door casing with gas spring: 2 x 64 mm and 2 x 139 mm
- All round smoke and fire protection seals, automatically foams in the event of fire
- High-quality stainless steel bands
- Gas springs depending on the size of the damper leaf included

Drive

- Opened and closed by chain drive
- System voltage 24 V DC
- Power consumption 40 mA, max. 1.2 A in cut-out torque
- With integrated adjustable limit switches
- Lock with power cut-off, with acoustic and optical signal
- Chain drive adjusted by software
- Connector cable chain drive 6-pole, 3.00 m (2 conductors each for drive, limit and programming)

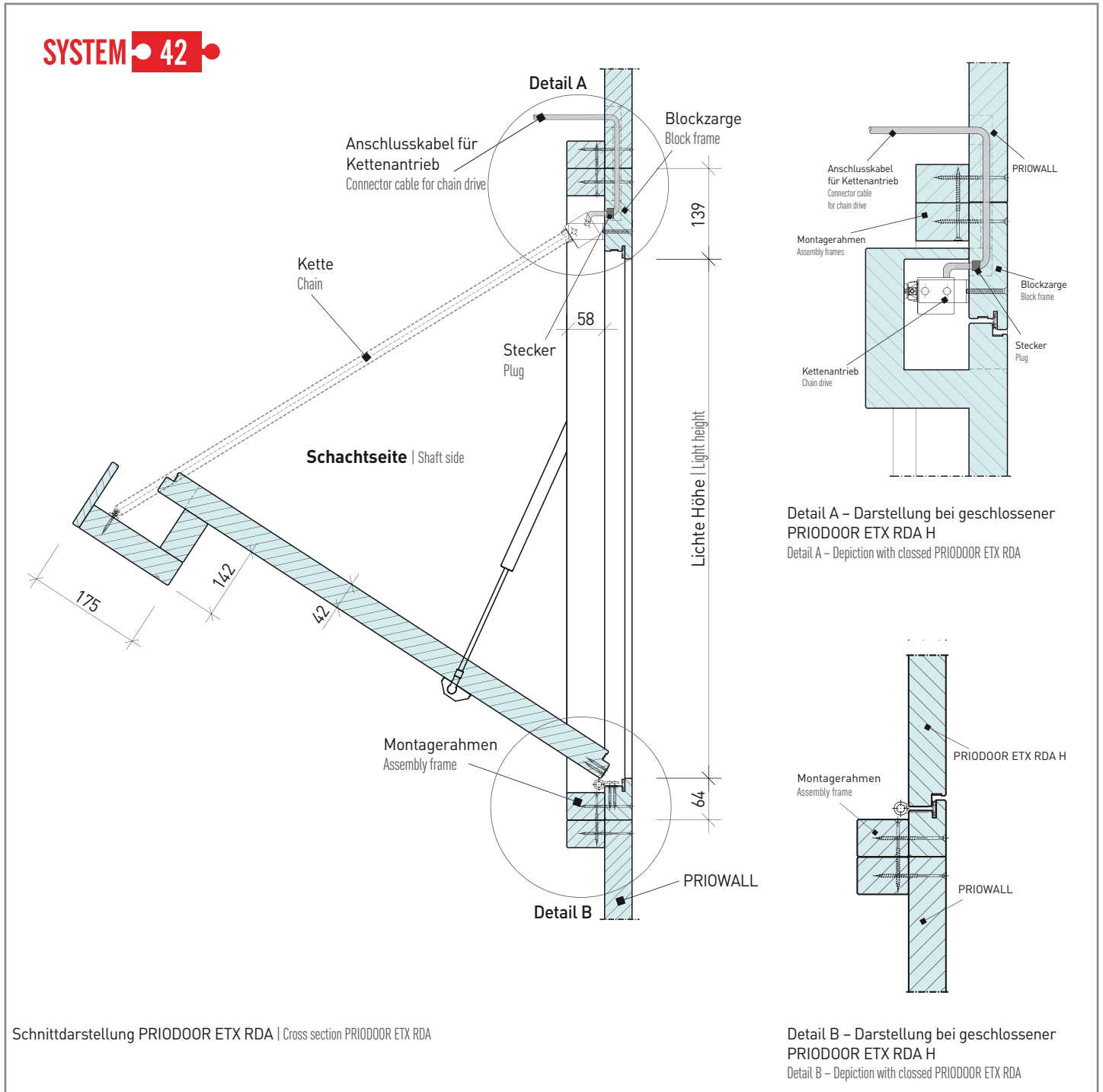
Materialgüte

- Baustoff mit Oberflächenbeschichtung nichtbrennbar, Klassifizierung A2 - s1, d0
- Standardoberfläche CPL
- Standardfarbe lichtgrau - ähnlich RAL 7035, Kanten und Fasen dunkel abgesetzt

Material characteristic

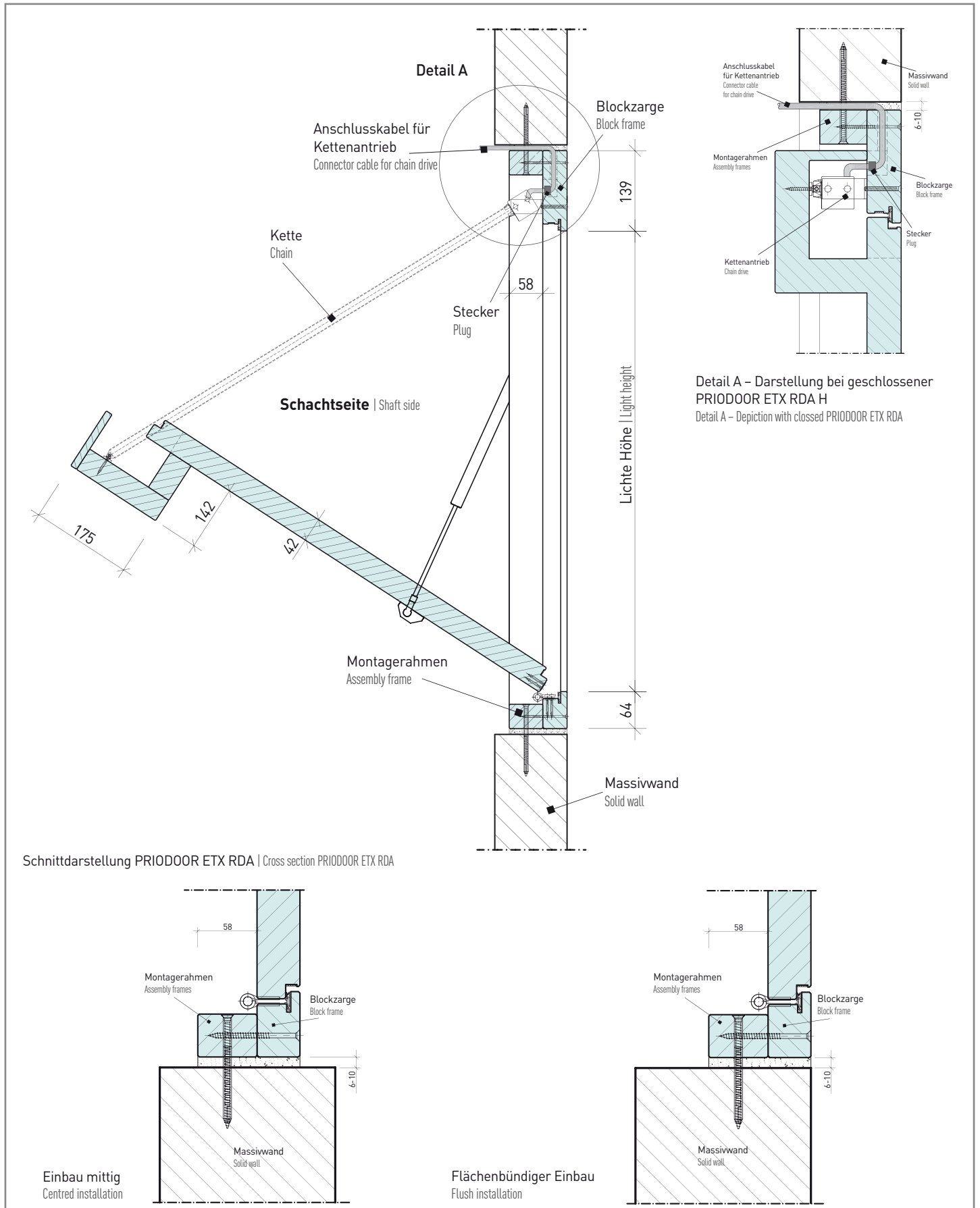
- Building Material with non-combustible surface coating, classification A2 - s1, d0
- Standard surface CPL
- Standard colour light grey - similar to RAL 7035, coloured edges and chamfers

Einbau in PRIOWALL | Installation in PRIOWALL



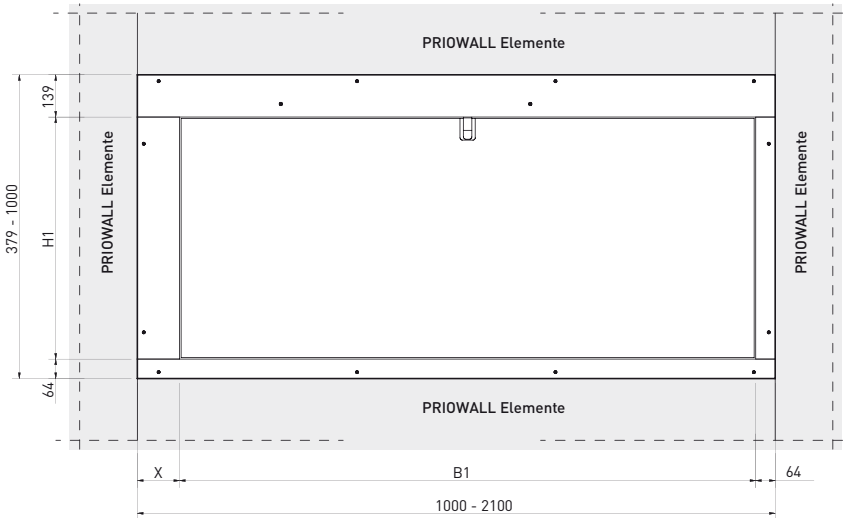
Schematische Darstellungen, ohne Maßstab | Schematic illustrations, without scale

Einbau in Massivwand | Installation in solid wall



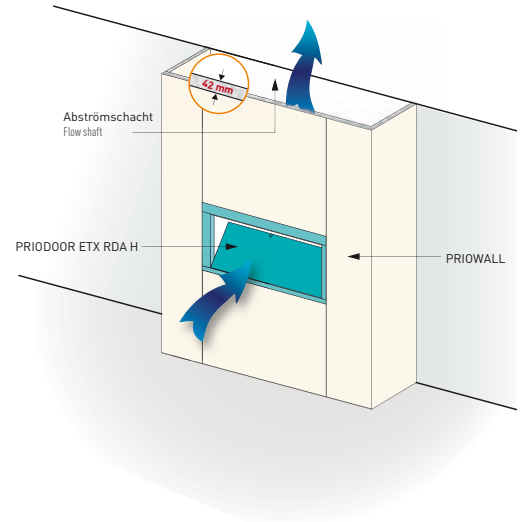
Schematische Darstellungen, ohne Maßstab | Schematic illustrations, without scale

PRIODOOR ETX RDA H Entrauchungsklappe | Smoke damper

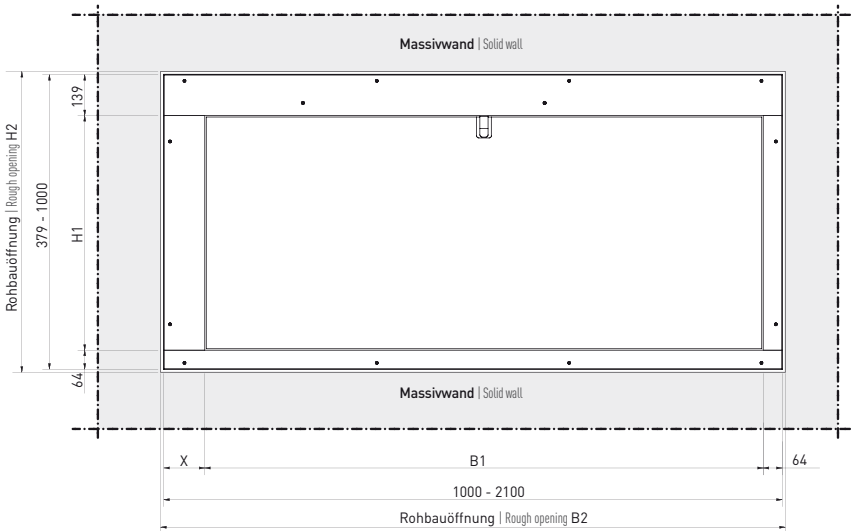


X = 139 mm bei Verwendung einer Gaszugfeder; 64 mm ohne Gaszugfeder | 139 mm if using a gas spring; 64 mm without gas spring

PRIODOOR ETX RDA H – Einbau mit PRIOWALL Elemente; Vorderansicht, geschlossen
 PRIODOOR ETX RDA H – Installation with PRIOWALL elements; Front view, closed

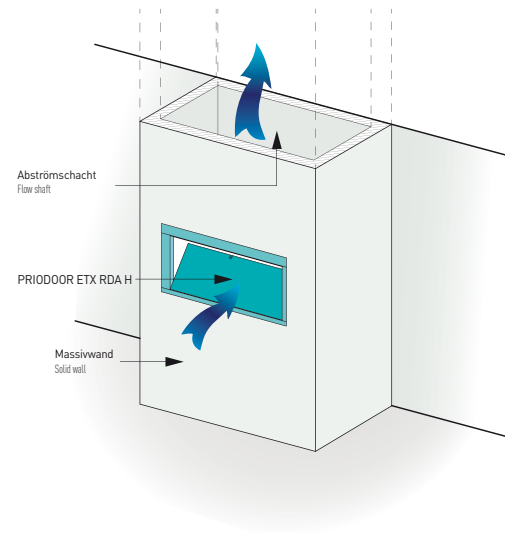


Anwendungsbeispiel
 Application example

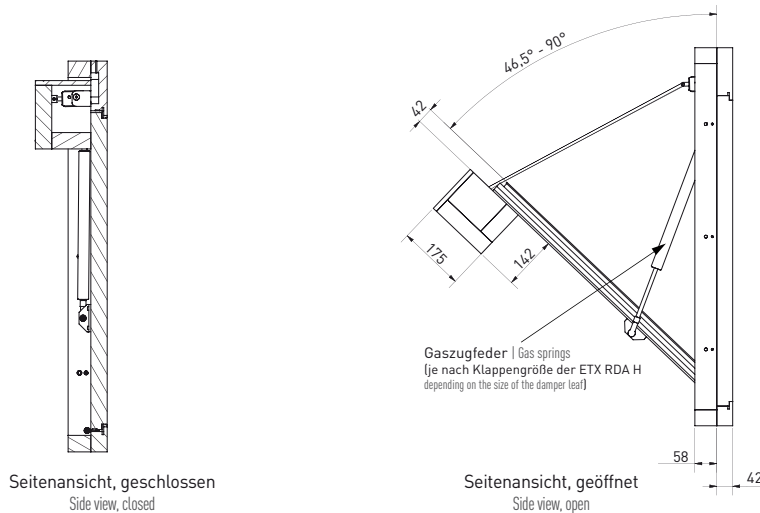


X = 139 mm bei Verwendung einer Gaszugfeder; 64 mm ohne Gaszugfeder | 139 mm if using a gas spring; 64 mm without gas spring

PRIODOOR ETX RDA H – Einbau in Massivwand; Vorderansicht, geschlossen
 PRIODOOR ETX RDA H – Installation in solid wall; Front view, closed



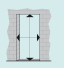



Anwendungsbeispiel
 Application example



Seitenansicht, geschlossen
 Side view, closed

Seitenansicht, geöffnet
 Side view, open

Art.	 H x B mm	 H1 x B1 mm	 H2 x B2 mm	 ¹⁾ kg	Gaszugfeder Gas springs
------	--	--	--	--	----------------------------

ETX-RDA-H-SAF Individuelle Maßanfertigung zum Standardpreis: Außenhöhe 379-1000 mm und Außenbreite 1000-2100 mm; Abströmfläche ist abhängig von der Türblattgröße und vom Öffnungswinkel  | Individual custom production for the standard price: external height 379-1000 mm and external width 1000-2100 mm; flow surface depends on the door panel size and the aperture angle 

Feuerwiderstandsfähigkeit 90 Minuten

ETX-RDA – 1-flügelig, flächenbündig | Flush with the adjacent areas

ETX-RDA-H-070-135	700 x 1350	497 x 1222	720 x 1370	90	<input type="checkbox"/>
ETX-RDA-H-080-150	800 x 1500	597 x 1297	820 x 1520	105	<input checked="" type="checkbox"/>
ETX-RDA-H-090-180	900 x 1800	697 x 1597	920 x 1820	132	<input checked="" type="checkbox"/>
ETX-RDA-H-100-210	1000 x 2100	797 x 1897	1020 x 2120	163	<input checked="" type="checkbox"/>

¹⁾ Gewicht ohne Montagerahmen | Weight without assembly frames

Weitere Größen finden Sie in unserer Planungshilfe unter www.priorit.de

Further sizes are available in our design tool at www.priorit.de

Lieferumfang

- Entrauchungsklappe
- Montagerahmen
- Kettenantrieb mit Anschlußleitung
- Befestigungsmaterial

Scope of delivery

- Smoke damper
- Assembly frame
- Chain drive with connector cable
- Attachment material

Optionen und Zubehör



- Revisionstool
- Inspection tool

Options and accessories



- Inbetriebnahmeset
- Commissioning set

Art.	Zubehör Accessories
RT-RDA-H	Revisionstool – Für den Austausch von Antrieb und Gasdruckfeder Revisionstool – For the exchange of driving and gas spring
ETX-RDA-H-SET	Inbetriebnahmeset – Zur Funktionsprüfung und Einstellung des Antriebes vor Ort; bestehend aus: Anschlusskasten mit Netzteil 24V, Programmierset Commissioning set – For functional testing and adjustment of the driving on site; consisting of: Connection box with 24V power supply, programming set

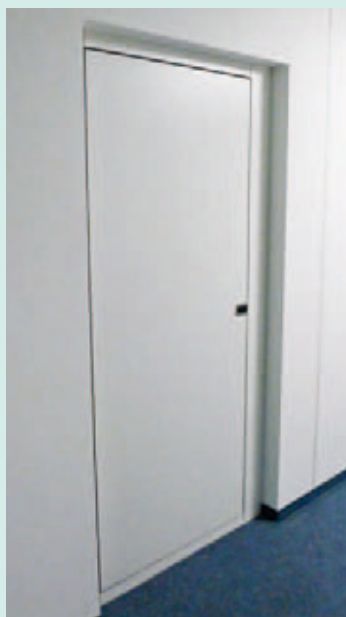
Entrauchungsklappen für den Einsatz in Rauchschutz-Druck-Anlagen (RDA)

Smoke control dampers for use in pressure differential type smoke control systems (RDA)

Entrauchungsklappe als Tür
Smoke control damper as door

(PRIODOOR ETX-RDA)

PRIORIT
Fire | Resistant | Components

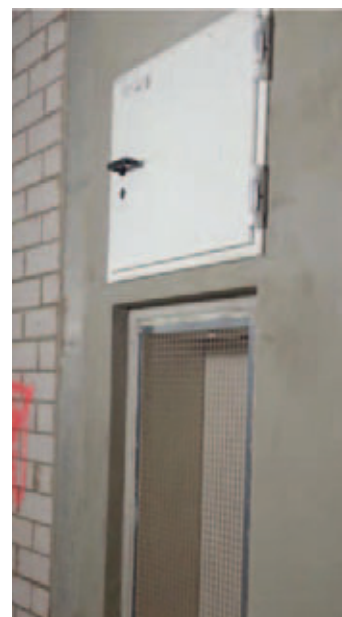


Entrauchungsklappe als Mehrlamellenklappe

Smoke control damper as multi-blade damper



Entrauchungsklappe klassisch
Classic smoke control damper



Entrauchungsklappe PRIODOOR ETX RDA – Vorteile auf den ersten Blick

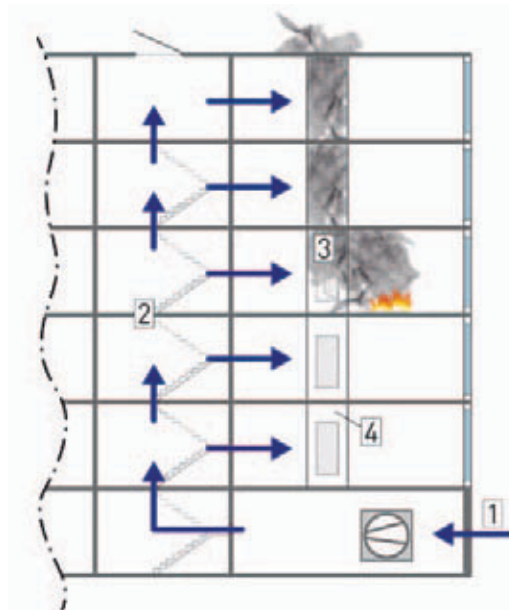
PRIODOOR ETX RDA smoke control damper – advantages at a glance

- Große freie Abströmfläche
- Geringe Einbautiefe
- Einfache Revisionierbarkeit des Antriebes
- Ansprechende Optik
- Günstiger Preis
- Einsatz in jeder Rauchschutz-Druck-Anlage technisch möglich (Herstellerunabhängig)
- Largest clear air release area
- Small installation depth
- Easy to inspect
- Attractive look
- Cost-effective price
- Use in any pressure differential type smoke control system (regardless of manufacturer)

Prinzip

- 1 Bei Brand einsetzende Luftzufuhr
- 2 Überdruck im Treppenhaus (Sicherheitstreppe) sorgt für Rauchfreiheit
- 3 Abströmung der Rauchgase durch Entrauchungskappen PRIODOOR ETX RDA
- 4 Innenliegender Abströmschacht

Principle



- 1 Air supply operating in case of fire
- 2 Excess pressure in staircase (safety staircase) ensures there is no smoke
- 3 Smoke gases flow through controlled flow openings PRIODOOR ETX RDA
- 4 Internally located flow shaft

Rauchabströmung durch Überdruck

Funktionsweise

Bei einer Rauchdruckanlage (RDA) wird im Brandfall zuerst die Lüftungsanlage **1** gestartet, um zusätzliche Luft in den Treppenraum einzuleiten. Dadurch wird im Treppenhaus ein kontrollierter Überdruck erreicht **2**. Gleichzeitig öffnet automatisch die Entrauchungsklappe **3** in der vom Brandereignis betroffenen Etage.

Wenn Personen aus der Etage, in der der Brandfall eingetreten ist, in den Sicherheitstreppe fliehen, wird der Überdruck wirksam. Er drückt die Rauchgase zurück, die durch die Entrauchungskappen in den Abströmschacht **4** entweichen. Hierdurch ist sichergestellt, dass der Sicherheitstreppe rauchfrei bleibt und jederzeit gefahrlos genutzt werden kann.

Im Gegensatz hierzu strömen bei einem „herkömmlichen“ notwendigen Treppenraum die Rauchgase aus der Etage, in der der Brandfall eingetreten ist, in den Treppenraum. Damit wird der Treppenraum für Personen, die aus höheren Etagen fliehen möchten, unpassierbar. Die Löscharbeiten werden durch die Sichtbehinderung gestört.

Vorteil

Ein Sicherheitstreppe mit RDA erlaubt es, unter Umständen auf einen zweiten notwendigen Treppenraum zu verzichten. Dadurch steht mehr Gebäudefläche zur Nutzung, wie z.B. Büro oder Wohnraum, zur Verfügung.

Smoke release through pressurisation

Functions

In a pressure-differential type smoke control system (RDA), in the event of a fire, the ventilation system **1** is started first, in order to introduce additional air into the stairwell. This produces controlled pressurisation (overpressure) in the stairwell **2**. At the same time, the smoke control damper on the storey concerned **3** opens automatically.

If individuals from the storey on which the fire has occurred flee to the firefighting stairs, the pressurisation becomes effective. It presses back the smoke fumes, which escape through the smoke control dampers and into the discharge shaft **4**. This ensures that the firefighting stairs remain free from smoke and can be used safely at all times.

By contrast, in a “conventional” necessary staircase, the smoke fumes from the storey on which the fire has occurred flow into the staircase. This makes the staircase unpassable for persons who want to flee from higher storeys. Firefighting work is obstructed.

Advantage

Firefighting stairs with RDA remove the need for a second staircase. This means that more building space is available for use, e.g. as office or living space.

Gebäude / Beschreibung	Ort
2018	
Holteistraße	Berlin
Jabee Tower	Dübendorf (CH)
Ostring	Regensdorf (CH)
Getaway Gardens	Frankfurt/Main
Alte Stadthöfe	Hamburg
Bieberhaus	Hamburg
Grünes Hotel	Jena
Uniklinik	Köln
Wohnhaus Büttnerstraße 10	Leipzig
Wohnhochhaus Le Silo Bleu	Renens (CH)
Bryggepladsen	Vejle (DK)
Austria Campus	Wien (AT)
Kirchgasse 11-13	Wiesbaden
2017	
Z-Huset	Arhuns (DK)
Clima Consult	Aarhus (DK)
Konradshof	Bad Griesbach
Rosentalstraße	Basel (CH)
Wohngebäude Guardian	Berlin
HP High Park	Berlin
Hampton by Hilton	Berlin
Kontorhaus	Braunschweig
Horizon	Düsseldorf
Hochhaus Schader	Frankfurt/Main
Bürohaus	Frankfurt/Main
Wohnhochhaus Praedium	Frankfurt/Main
Schuler-Pressen	Göppingen
An der Alster 8	Hamburg
Brandsende 6-10	Hamburg
Holiday Inn City Nord	Hamburg
Stadthöfe	Hamburg
Marquard & Bahls	Hamburg
Leos Wohnpark	Hamburg
Wohnanlage Baakenhöfe	Hamburg
Lister Dreieck	Hannover
Karlstraße	Heilbron
Experimenta	Heilbron
Triple	Heilbron
Raumfabrik	Karlsruhe
Hotel 25	Köln
Kliniken Schmieder	Konstanz
Uptown	Kopenhagen (DK)
Nordre Faelledkvarter	Kopenhagen (DK)
Im Plus	Lenzburg (CH)
Trigon	Mainz
Kaufmannsmühle	Mannheim
Helios Klinikum	München
HighRise One	München
MK7 Motel One	München
Suurstoffi Ostareal	Rotkreuz (CH)
Bitzer	Sindelfingen
Alsik Tower	Sonderborg (DK)

Gebäude / Beschreibung	Ort
Kaserne GOB	Sonthofen
Daimler AG	Untertürkheim
Inno Plaza	Wien (AT)
Verso Bürogebäude	Wiesbaden
Westlink Tower	Zürich (CH)
Labitzke Areal	Zürich (CH)
2016	
Wake Up	Aarhus (DK)
Allianz Campus	Berlin
MK6	Berlin
Sky Wohnhaus	Bietingen-Bissingen
Mainzero North	Frankfurt/Main
Taunusanlage 8	Frankfurt/Main
Skywalk Wohnhaus	Frankfurt/Main
Vista	Frankfurt/Main
Jungfernstieg 22-25	Hamburg
NOK	Hamburg
Height 1	Hamburg
HBW	Hamburg
Fleet Office	Hamburg
Stellinger Weg 11	Hamburg
VBG Hauptverwaltung	Hamburg
Ballindamm 2-3	Hamburg
Torhaus	Mainz
Siemens Headquarter	München
Auhafen	Muttenz (CH)
Viertel 2 Plus	Wien (AT)
Hotel Europaallee	Zürich (CH)
2015	
Gastro Social	Aarau (CH)
Harald Quandt Haus	Bad Homburg
Panorama Haus	Balsthal (CH)
Novartis	Basel (CH)
Stadtpalais Behrenstr.	Berlin
Wohnquartier am Alexanderplatz	Berlin
Euref Campus	Berlin
Post Parc Schanzenstraße	Bern (CH)
Brawo Park	Braunschweig
New Wave	Eschborn
Main Tor Panorama	Frankfurt/Main
Flemings Hotel Deluxe	Frankfurt/Main
Westside Tower	Frankfurt/Main
Wohnhochhaus Freischütz	Frankfurt/Main
Kulturcampus / Campus Bockenheim	Frankfurt/Main
Axis Europa Wohnviertel	Frankfurt/Main
KVH Bürogebäude	Frankfurt/Main
Büro- und Geschäftshaus Alsterufer 1 - 3	Hamburg
Büro- und Geschäftshaus Großer Burstah 18 - 34	Hamburg
Cremon Insel	Hamburg
Height 1	Hamburg
Hochhaus Bergedorfer Straße 131	Hamburg
Wohntower im „Stadtpark-Quartier“	Hamburg
Park Tower	Karlsruhe
Amager Ressource Center	Kopenhagen (DK)

Gebäude / Beschreibung	Ort
B+B Hotel	Leipzig
LBBW Geschäftshaus 04	Mannheim
SHQ Siemens Head Quarters	München
Trikot	München
Schwabinger Tor	München
HDI	Nürnberg
Humboldt - Quartier	Potsdam
Hochhaus Aquila	Pratteln (CH)
Stadtwald Haus West	Rohrsbach (CH)

Gebäude / Beschreibung	Ort
Adam Opel AG	Rüsselsheim
LoBOS Bau B	Schaffisheim (CH)
sics	Luleå (SE)
Verso Büroquartier	Wiesbaden
VW Sanierung	Wolfsburg
TGZ	Würzburg
Osterwalder Tower	Zürich (CH)
Haus zur Enge	Zürich (CH)
Freilager Haus A, A2, A3	Zürich (CH)

Stand: 10.2018



PRIODOOR ETX RDA

- Entrauchungsklappe für Abströmschächte
- Rauchfreihaltung von Flucht- und Rettungswegen
- Entrauchungsklappen in schmaler Bauweise
- Smoke dampers for exhaust shafts
- Smoke control of escape routes
- Narrow design smoke control dampers

SYSTEM 42

Material
+ Decor
A2 Class

Smoke
Protection
min leakage

Fire
Resistance
90 Min.



PRIODOOR ETX RDA

- Entrauchungsklappe für Abströmschächte
- Rauchfreihaltung von Sicherheitstreppe
- Oberfläche in weiß, ähnlich RAL 9016
- Smoke dampers for exhaust shafts
- Safety staircases kept free of smoke
- White surface, similar RAL 9016

**Fire
Resistance
90 Min.**

**Smoke
Protection
min leakage**

**Material
+ Decor
A2 Class**

SYSTEM 42

PRIODOOR ETX RDA

- Entrauchungsklappe für Abströmschächte
- Rauchfreihaltung von Sicherheitstreppe
- Oberfläche in weiß, ähnlich RAL 9016
- Smoke dampers for exhaust shafts
- Safety staircases kept free of smoke
- White surface, similar RAL 9016

**Fire
Resistance
90 Min.**

**Smoke
Protection
min leakage**

**Material
+ Decor
A2 Class**

SYSTEM 42

Produktion und Sicherheit

Die ISO 9001 Zertifizierung gibt Sicherheit. Alle Prozesse der Entwicklung und Herstellung von PRIORIT Brandschutzprodukten entsprechen international anerkannten Regeln. Darauf können Sie sich verlassen! Das ist sicher!



Manufactory and Safety

Our ISO 9001 certification provides safety and peace of mind. All development and production processes of PRIORIT fire protection products comply with internationally recognized regulations. You can be assured of that! That is a certainty!

Informieren Sie sich

über PRIORIT Brandschutzlösungen in Hochbau und Gebäudetechnik, Tunnelbau, Gefahrstofflagerung und physikalischem IT- und Datenschutz.

Find out more

about PRIORIT fire protection solutions in building construction and building technology, tunneling, hazardous material storage and physical IT and data protection.

PRIORIT

Fire | Resistant | Components

PRIORIT AG
Technologiepark Hanau
Margarete-von-Wrangell-Straße 23
D-63457 Hanau-Wolfgang

Telefon: +49 6181 3640-0
Telefax: +49 6181 3640-210

info@priorit.de
www.priorit.de

Wir behalten uns technische Änderungen und Irrtümer vor. Beachten Sie die für das Bauprojekt geltende nationale Gesetzgebung / Zulassungsverfahren. Die genannten Prüfnachweise, Zulassungen können sich durch Zulassungs- oder Normänderungen, durch Ablauf der Gültigkeit, durch Rückziehung / Ersatz und unsere Weiterentwicklung zu den Angaben in diesem Katalog ändern und sind deshalb unverbindlich. Vervielfältigung und Wiedergabe des Katalogs, oder Teile davon bedürfen unserer Zustimmung.
We reserve the right to make technical modifications. Information provided may contain errors. Do observe national legislation / approval procedures applicable to the construction project. The listed test certificates and approvals may become invalid because of changes in approval requirements or standards, expiry of validity or withdrawal/replacement and our own further development concerning information provided in this catalogue. Information provided is therefore without commitment. Our approval is required for duplication and reproduction of this catalogue or parts thereof.